



Liebe Verantwortliche in den Ferienwaldheimküchen,

wir stellen mit Freude fest, dass neben den bewährten und langjährigen Küchenmitarbeiter/-innen zunehmend junge und unerfahrene Freiwillige sich bereit erklären, in den Küchen der Ferienwaldheime mitzuarbeiten.

„*Aller Anfang ist schwer*“

War es früher noch üblich, dass jungen Menschen schon in früher Kindheit vielfältige Küchenaufgaben übertragen wurden, so ist dies heute durchaus nicht mehr selbstverständlich.

Mit unserem Grundlehrgang möchten wir den neuen Mitarbeiter/-innen in der Ferienwaldheimküche Mut machen und Ihnen Grundkenntnisse und Grundfertigkeiten vermitteln, welche ihnen den Einstieg in die Küchenarbeit erleichtern.

Wir bitten die Küchen- und Heimleitungen sowie die Trägerverantwortlichen, die neuen Mitarbeiter/-innen - auch junge Menschen, welche im Rahmen der Nachwuchsschulung oder eines Küchenpraktikums in der FWH-Küche mitarbeiten - auf dieses Angebot aufmerksam zu machen.

Wir freuen uns auf viele Anmeldungen und die Begegnung mit den neuen Mitarbeiter/-innen.

## Informationen zum Lehrgang

### Lehrgangsziel:

An erster Stelle des Lehrgangs- und Lernziels steht der **Spaß an der Küchenarbeit**. Dieser ist erste und wichtigste Voraussetzung für ein **motiviertes und erfolgreiches Arbeiten** in der FWH-Küche.

Zur Bewältigung der vielfältigen Aufgaben in der FWH-Küche werden erste **Grundkenntnisse** bzw. **Grundfertigkeiten** u. a. in folgenden Küchenbereichen vermittelt:

### *Kleines ABC der Lebensmittel*

- Lebensmittelzirkel
- Die Grundeigenschaften der wichtigsten Lebensmittel. Welche Lebensmittel finden wo ihren Einsatz?
- Verarbeitung verschiedener Lebensmittel und Rohstoffe.

### *Umgang mit Küchenutensilien*

- Verwendung der Utensilien und Hilfsmittel
- Kleine Messerkunde
- Hilfreiche Tipps und Kniffs

### *Küchen- und Körperhygiene*

- Was ist in der täglichen Arbeit zu beachten?

u. v. m.

### Referentin:

Cecilia Monz  
Hauswirtschaftsleiterin und Ernährungsberaterin



Ferienwaldheimküche – da ist  
Musik drin !!!!

Bitte diese Einladung kopieren und an die neuen Mitarbeiter/-innen Ihrer Ferienwaldheimküche verteilen !!!

Ihre Anmeldung senden Sie bitte an:

**ARBEITSGEMEINSCHAFT EVANG FERIEN-  
UND WALDHEIME IN WÜRTTEMBERG**

-Geschäftsstelle-

Gymnasiumstraße 36, 70174 Stuttgart  
Tel. 0711/2068-162 FAX 0711/2068-325  
E-Mail: ferienwaldheime@elk-wue.de

## Anmeldung 2010

### „Keine Angst vor großen Töpfen“

Lehrgang für neue und unerfahrene Mitarbeiter/-innen in der Ferienwaldheimküche

Samstag, 19. Juni

Samstag, 31. Juli

Ferienwaldheim : \_\_\_\_\_

Kontaktperson /Ferienwaldheim (mit Tel.-Nr. und/oder E-Mail)

\_\_\_\_\_

\_\_\_\_\_

\_\_\_\_\_

Am **Grundlehrgang** nehmen folgende Personen unseres Ferienwaldheims teil:

\_\_\_\_\_

\_\_\_\_\_

\_\_\_\_\_

\_\_\_\_\_

Bitte schicken Sie uns den Anmeldeabschnitt bis spätestens 5 Tage vor Beginn des Lehrgangs (bei uns eingehend) zu.

### Anfahrtsbeschreibung zum Ferienwaldheim in Stuttgart Vaihingen:

#### Öffentliche Verkehrsmittel:

Das Haus liegt auf der Rohrer Höhe zwischen Vaihingen und Rohr auf der Anhöhe gelegen.

Das Waldheim ist öffentlich erreichbar mit der S-Bahn (Linien 1, 2 u. 3) bis **Vaihingen Bahnhof**. Dann in die **Linie 82 Richtung Rohr** bis Haltestelle „Am Ochsenwald“. Die Haltestelle befindet sich direkt am Waldheim.

#### Mit dem PKW:

Von Vaihingen kommend auf der Robert-Koch-Straße in Fahrtrichtung Rohr biegen Sie an der 2. Ampel rechts in die Waldburgstraße ab. Fahren Sie die Waldburgstraße steil bergauf. Nach ca. 1 km zweigt mit Beginn des Waldes der kurze Waldweg zum Parkplatz des Ferienwaldheims rechts ab (beschildert).

Einen entsprechenden Lageplan finden Sie im Internet bei **Google-Map** unter:

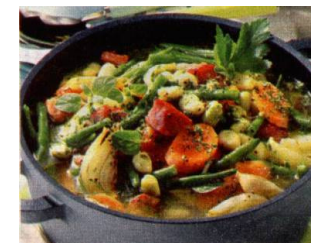
<http://maps.google.de/maps?q=Vaihingen+Waldburgstra%C3%9Fe+180&oe=utf8&ie=UTF8&hl=de&hq=&hnear=Waldburgstra%C3%9Fe+180,+Rohr+70563+Stuttgart,+Baden-W%C3%BCrttemberg&ll=48.725907,9.091787&spr=0.021119,0.038495&z=15>

Die AG Evang. Ferien- und Waldheime in Württemberg lädt ein:



## „Keine Angst vor großen Töpfen“

**Eintägiger Grundlehrgang für neue und unerfahrene Mitarbeiter/-innen in der Ferienwaldheimküche**



**Samstag, 19. Juni 2010 oder  
Samstag, 31. Juli 2010  
jeweils  
9.30 – 17 Uhr**

**Ev. Ferienwaldheim S-Vaihingen  
Waldburgstraße 180  
70563 Stuttgart**